

Herzlich Willkommen

zur Projektvorstellung

RESA - Regionale Energien schaffen Ausbildungsplätze

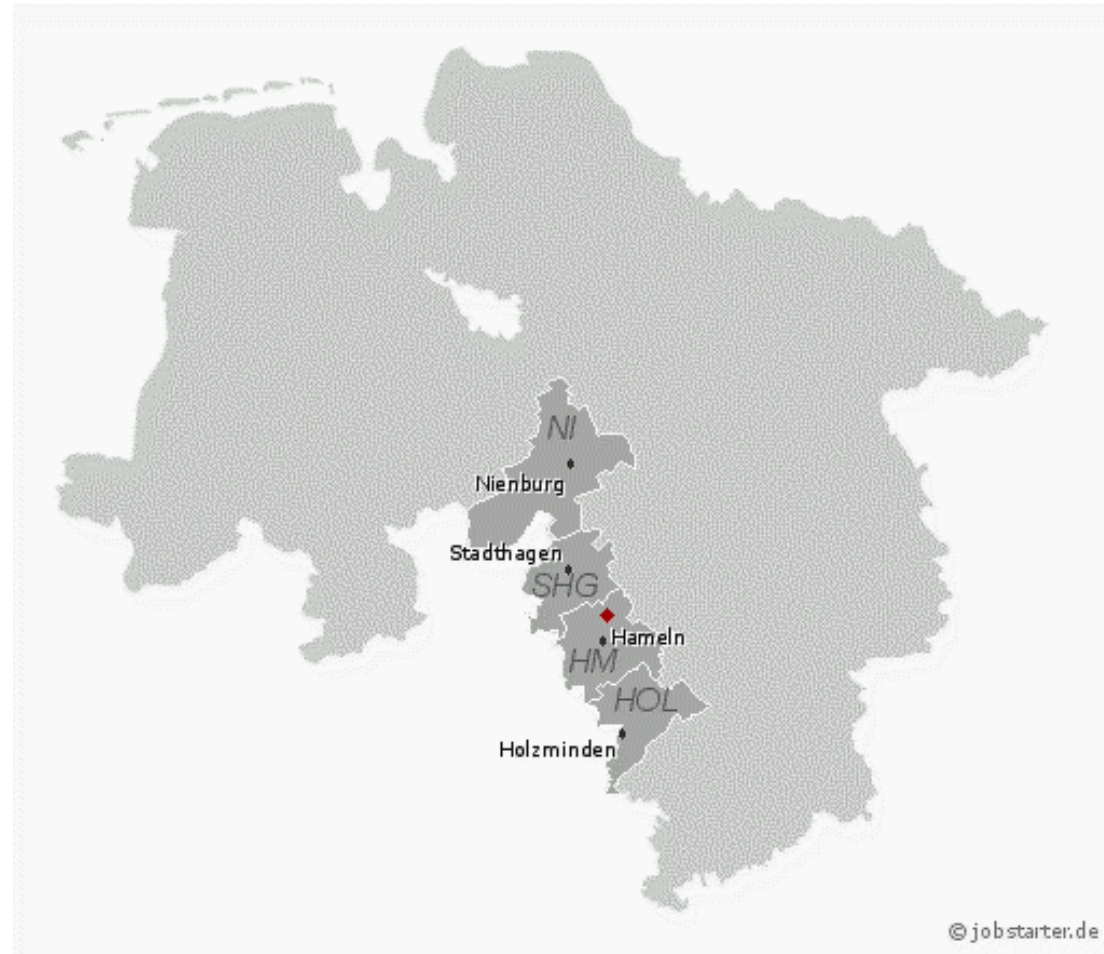
- JOBSTARTER - Projekt RESA
- Umsetzung RESA

Holzminden, 09.07.07



Landkreise

- Nienburg
- Schaumburg
- Hameln-Pyrmont
- Holzminden



JOBSTARTER-Projekt RESA



- Das Bundesministerium für Bildung und Forschung und die Europäische Union fördern mit dem Programm JOBSTARTER bundesweit Innovationen und Strukturentwicklung in der beruflichen Bildung
- JOBSTARTER zielt auf eine
 - bessere regionale Versorgung Jugendlicher mit Ausbildungsplätzen
 - durch die Gewinnung von Betrieben bzw. Unternehmen für Ausbildung
- Anfang 2007 startete unser JOBSTARTER-Projekt RESA
- Ziel des Projekts ist es,
 - neue Ausbildungsstrukturen und
 - 60 zusätzliche Ausbildungsplätzein den Branchen der Erneuerbaren Energien zu schaffen

JOBSTARTER-Projekt RESA



- Beauftragung der Weserbergland AG mit der Umsetzung des Projekts durch die REK Weserbergland *plus*
- Derzeit Vorstellung des Projekts in Auftaktveranstaltungen
- Gewinnung von Akteuren zur Unterstützung der Projektarbeit
- Festlegung von Ausbildungsinhalten einer Modulausbildung
- Einzelgespräche in den Betrieben über Ausbildungsmöglichkeiten, Bedarf und Unterstützung vom Projektteam
- Passgenaue Vermittlung von Auszubildenden an die Betriebe

JOBSTARTER-Projekt RESA

RESA
Regionale Energien
schaffen Ausbildungsplätze



- Projektziel(e)
- Branchen / Zielgruppen
- Berufe
- Projektorganisation, Förderbausteine
- Organisation
- Kooperationspartner

Projektziel(e)

Erschließung der Ausbildungsplatzpotenziale in Unternehmen aus dem Bereich Erneuerbare Energien

- 60 zusätzliche betriebliche Ausbildungsplätze
- Ausbildungsverbund
- Vermittlung von Auszubildenden
- Verbesserung des Übergangs von der Schule in die Ausbildung
- Aufbau Unternehmenspools, die den Schulen für Veranstaltungen sowie beratend zur Verfügung stehen

Das Projekt ist auf alle **Branchen der Erneuerbaren Energien** ausgerichtet:

Solarthermie, Photovoltaik, Umweltwärme (Wärmepumpen)
Biomasse, Wasserkraft, Windenergie

Zielgruppen sind

- Handwerksunternehmen, die im Bereich der Installation entsprechender Anlagen tätig sind, z.B.

Solar, Wärmepumpen, Wärmedämmung

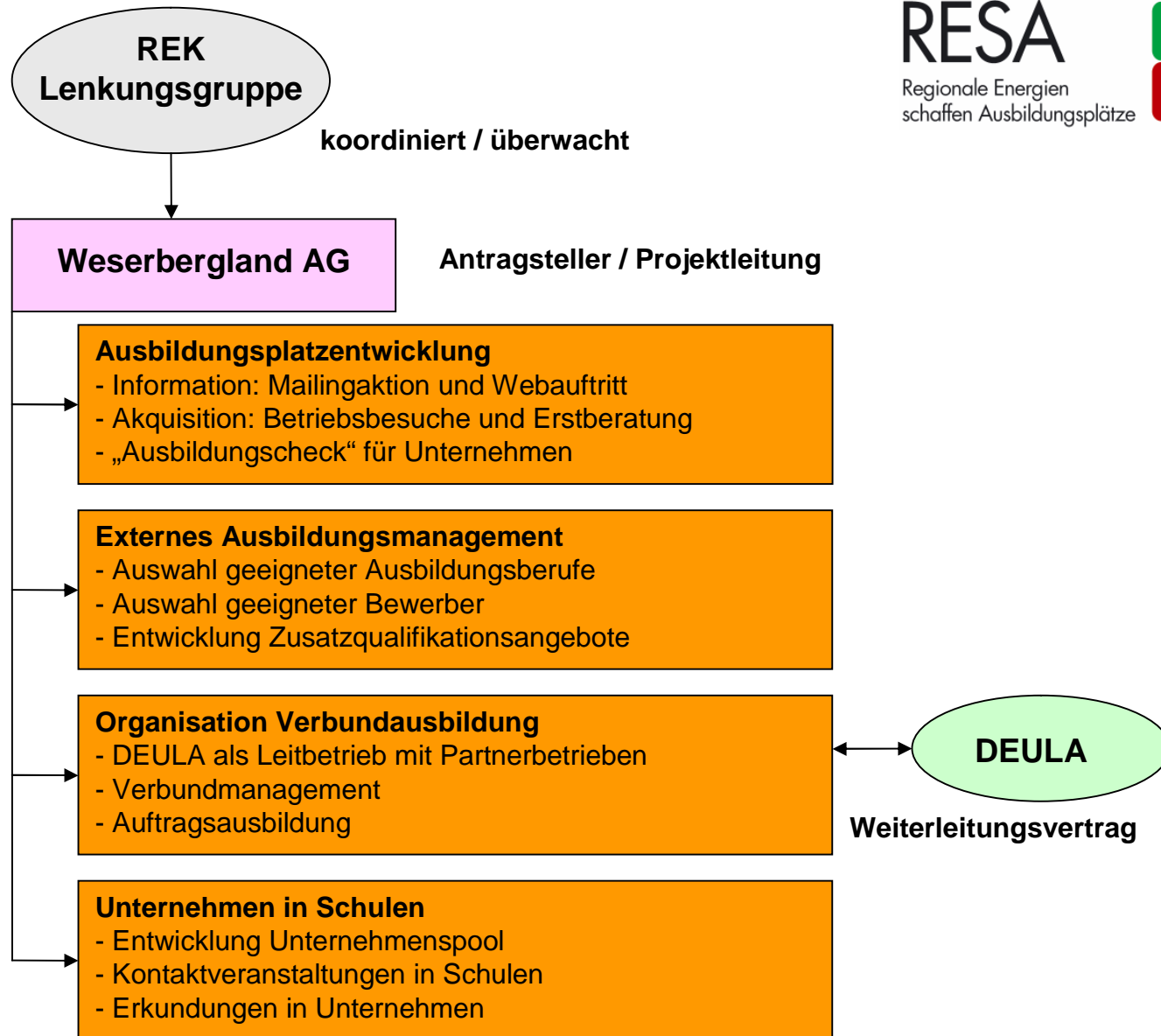
- Landwirtschaftliche Betriebe als Biomasse-Produzenten
- Biogasanlagen-Betreiber



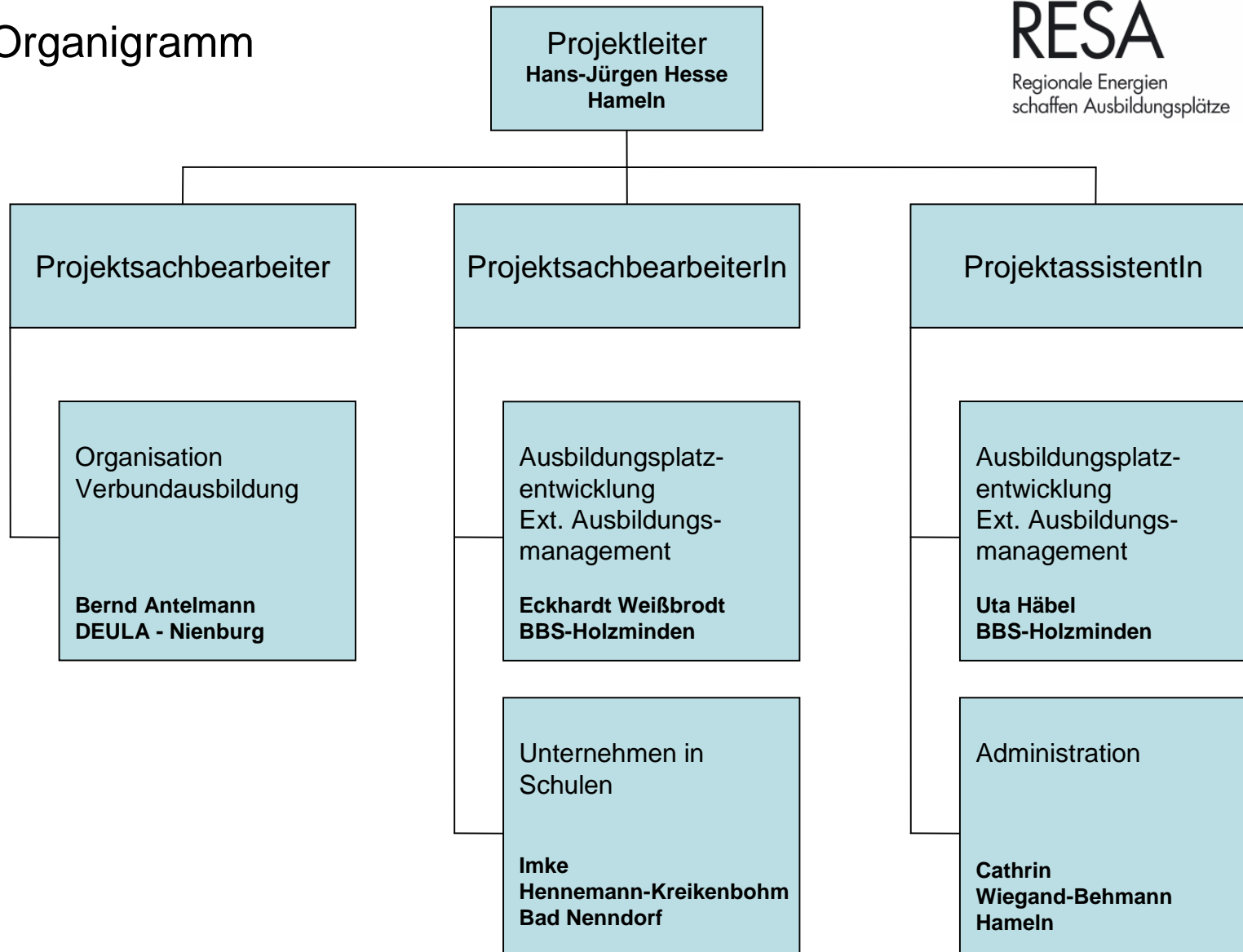
- Anlagenmechaniker/in für Sanitär-, Heizungs- und Klimatechnik (SHK)
- Elektroniker/in Gebäude- und Infrastruktursysteme
- Dachdecker/in Ausbaufacharbeiter/in
- Schornsteinfeger/in
- Mechaniker/in für Land- und Baumaschinentechnik
- Kraftfahrzeugmechatroniker/in



Projektorganisation



Organigramm



Kooperationspartner



- Landkreise Hameln-Pyrmont, Holzminden, Nienburg, Schaumburg
- Kreishandwerkerschaft Holzminden
- IHK Hannover- Geschäftsstelle Stadthagen
- DEULA Nienburg
- Landwirtschaftskammer Niedersachsen
- Landvolkverband Weserbergland
- Fachberater der Landesschulbehörde
- Arbeitskreise Schule-Wirtschaft der vier Landkreise